

Valdepeñas 12 Agosto 1982.

Querido Gregorio:

Te envío algunos de los diseños del Museo, para que puedas hacerte una idea de como quedaría.

La construcción es muy sólida, y están cuidados todos los detalles (aunque han cometido algunos fallos que no tienen demasiada importancia).

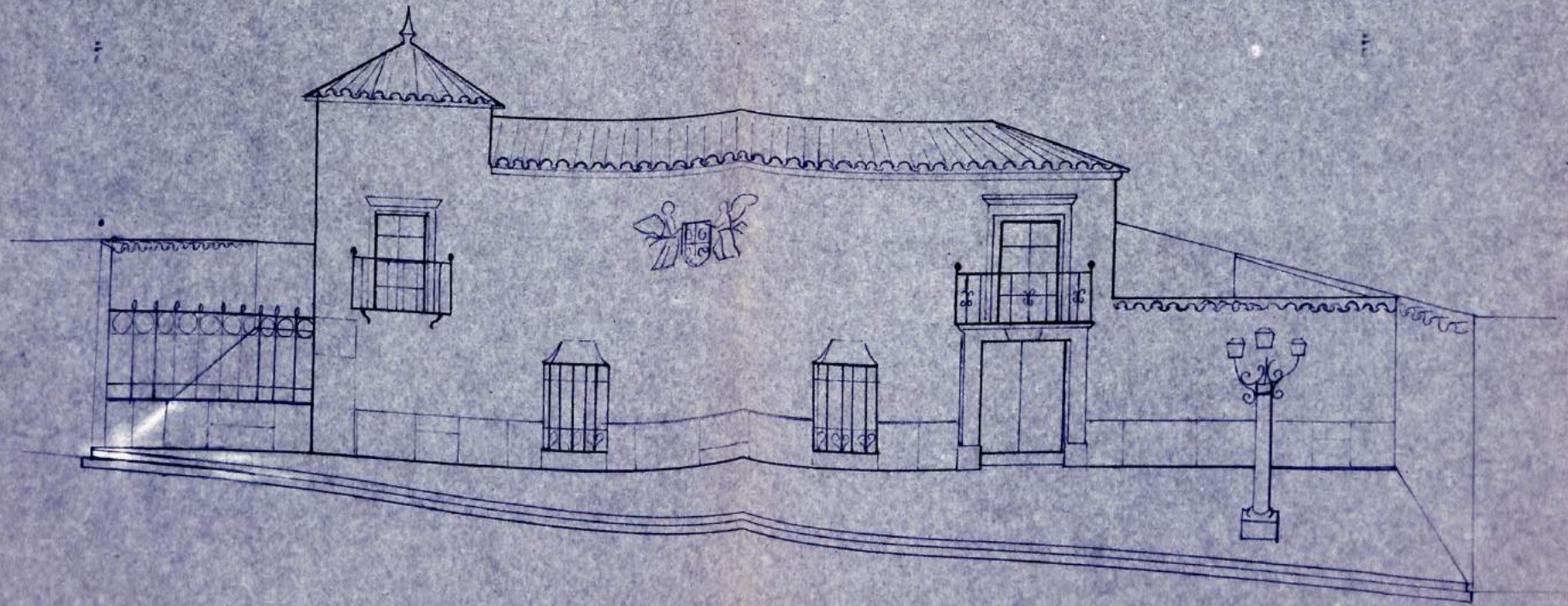
Estaban está tan ilusionado como yo con este proyecto, y gracias a esta ilusión, se olvidan los quevaderos de cabeza que a veces nos ocasiona este ~~po~~ tinglado de albañiles, herreros, carpinteros, canteros, etc.

Para que el Museo tenga buen futuro, he colocado tu estrella de 7 puntas en la veteta del tomon.

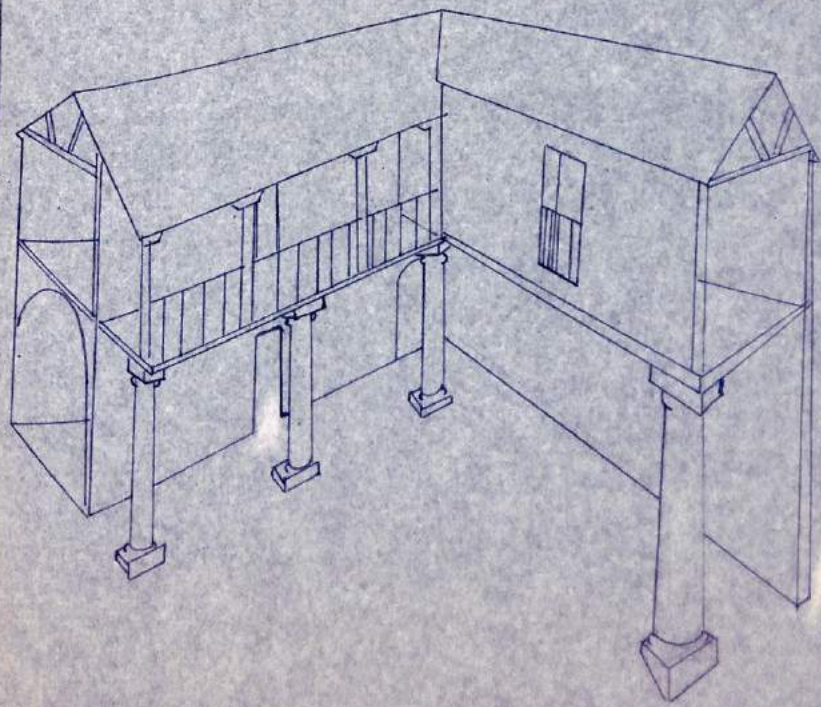
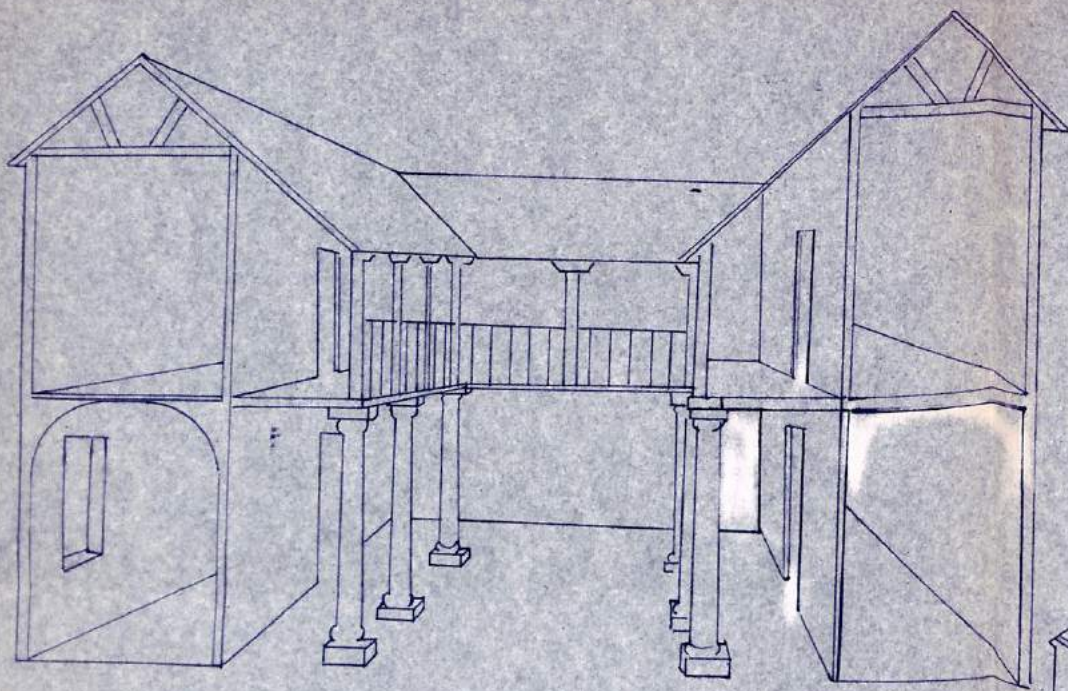
Y sin mas, te envío un fuerte abrazo
Hasta pronto.

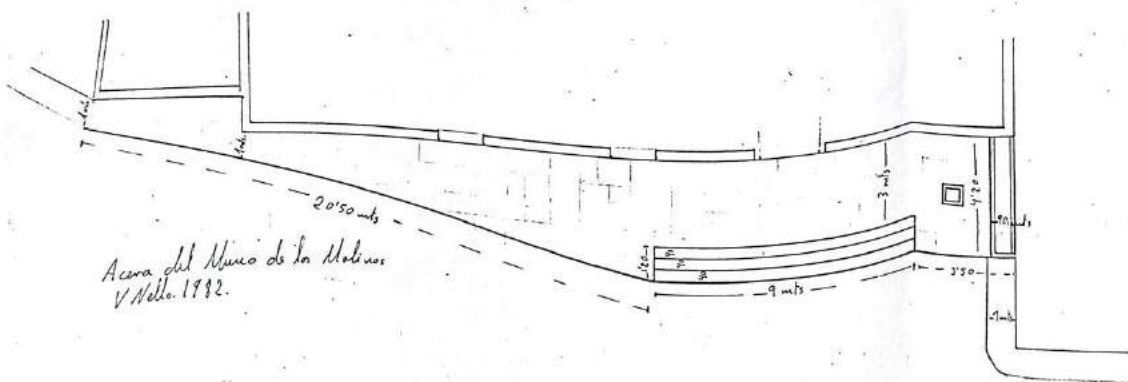
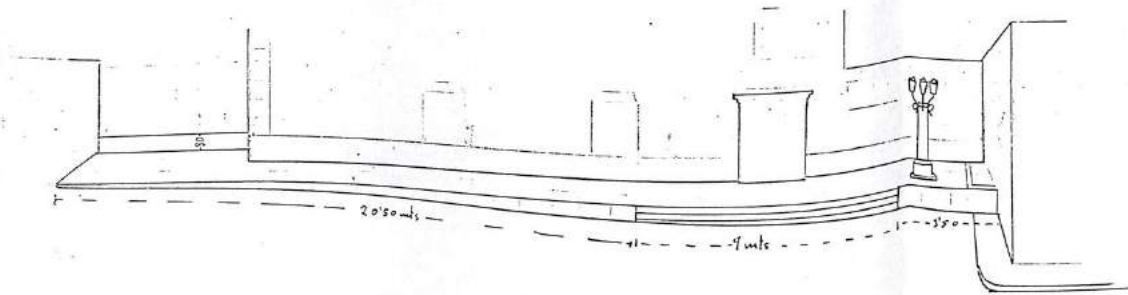
V Nello

Museo de los Molinos del Mundo.

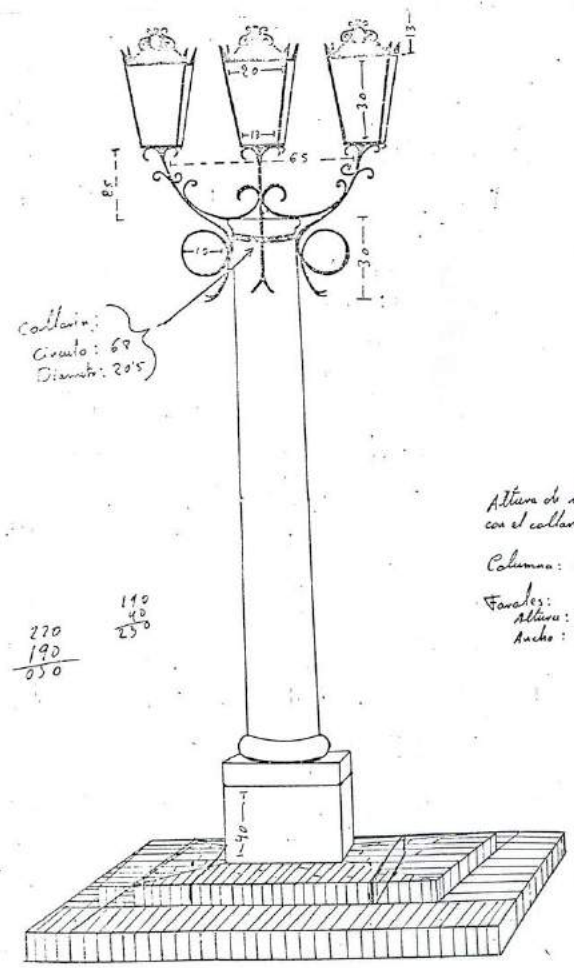


-26/50-





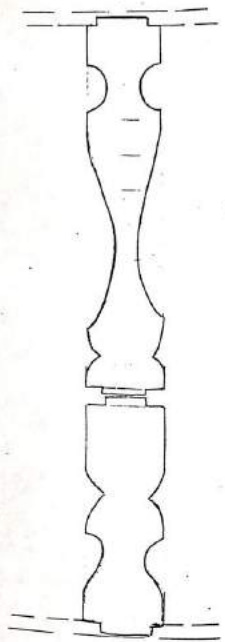
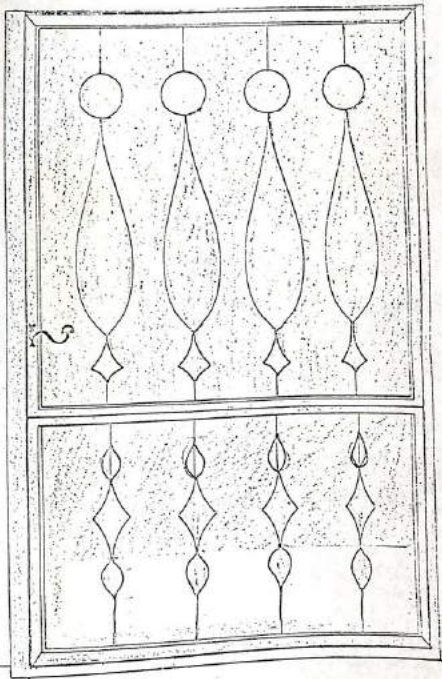
Acera del Museo de la Malinco
V. Nello. 1912.



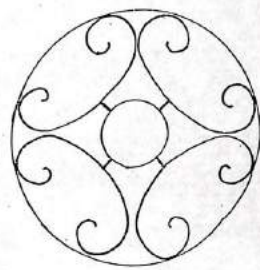
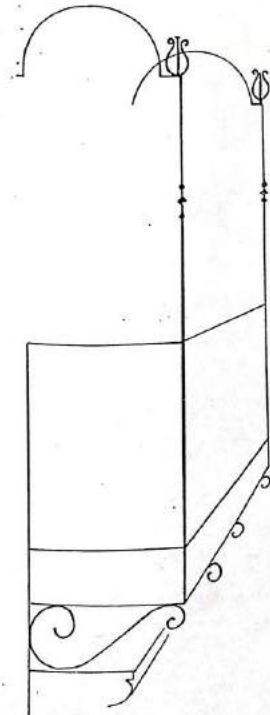
270
190
80

Altura de la base
con el callarin: 45 cmts.
Columna: 125 cmts.
Favales:
Altura: 35
Ancho: 25

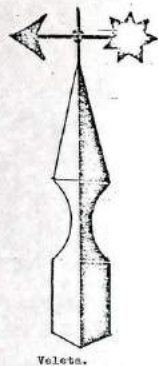
V. Nello
1912.



Acabamos añadidos al
balcon principal.

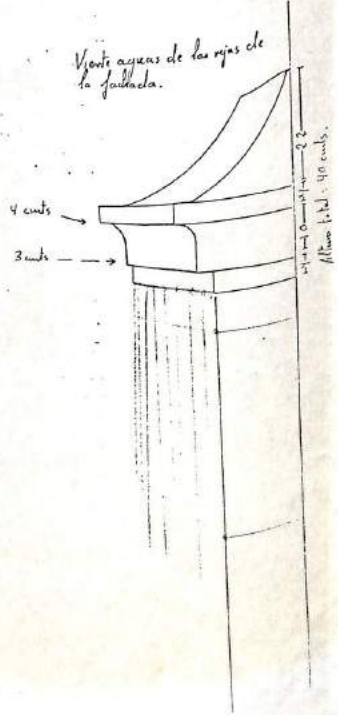
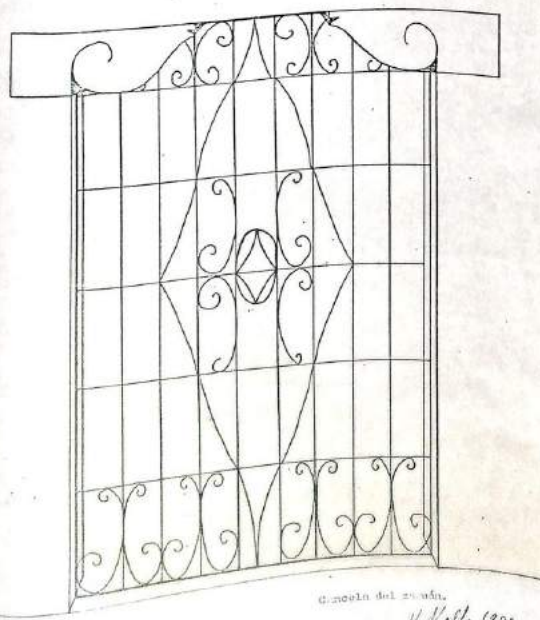


Diámetro: 20 cms.
Pieza para el husco de la
escalera.



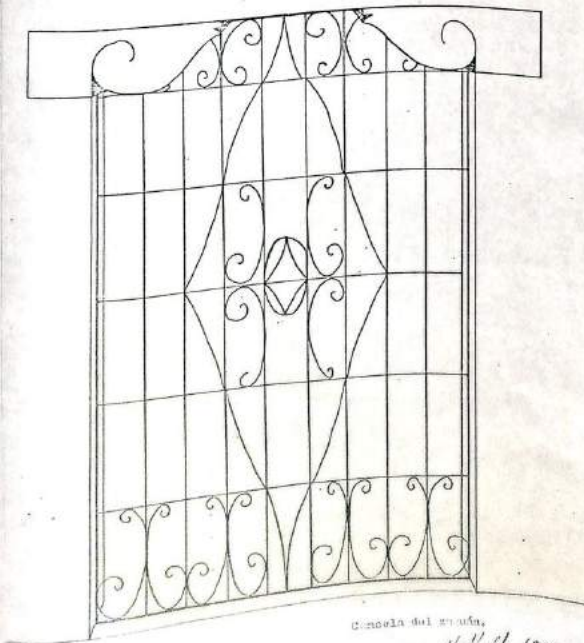
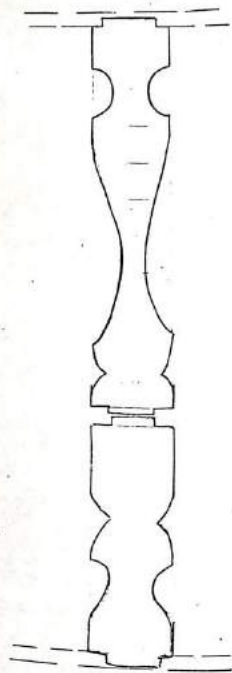
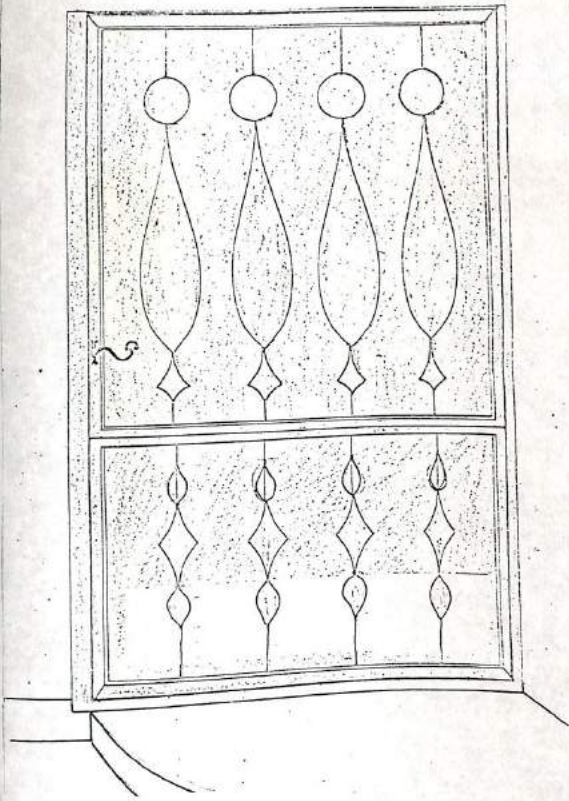
Voleta.

Diseno. Viado Nello



Vista agrisa de las vigas de
la fachada.

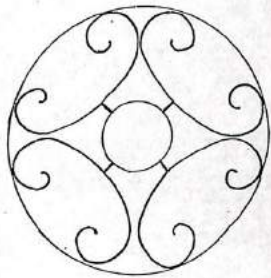
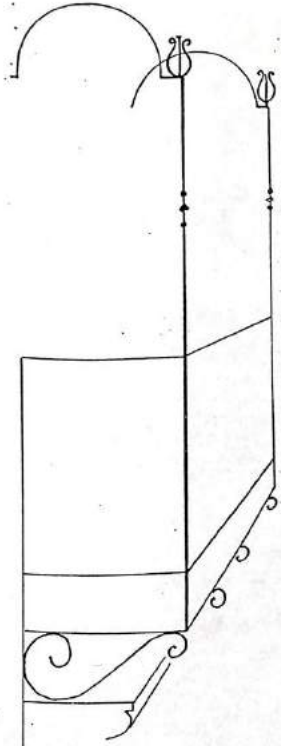
C. modelo del estado.
V. Nello 1932



Escuela del Sr. ...
V. Nello 1932

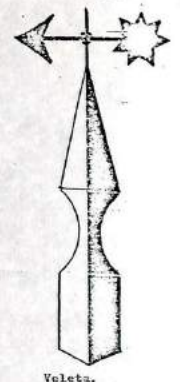
Vente aguas de las rejas de la fachada.
4 cms
3 cms
Altura total: 40 cms.

Acabados añadidos al balcón principal.

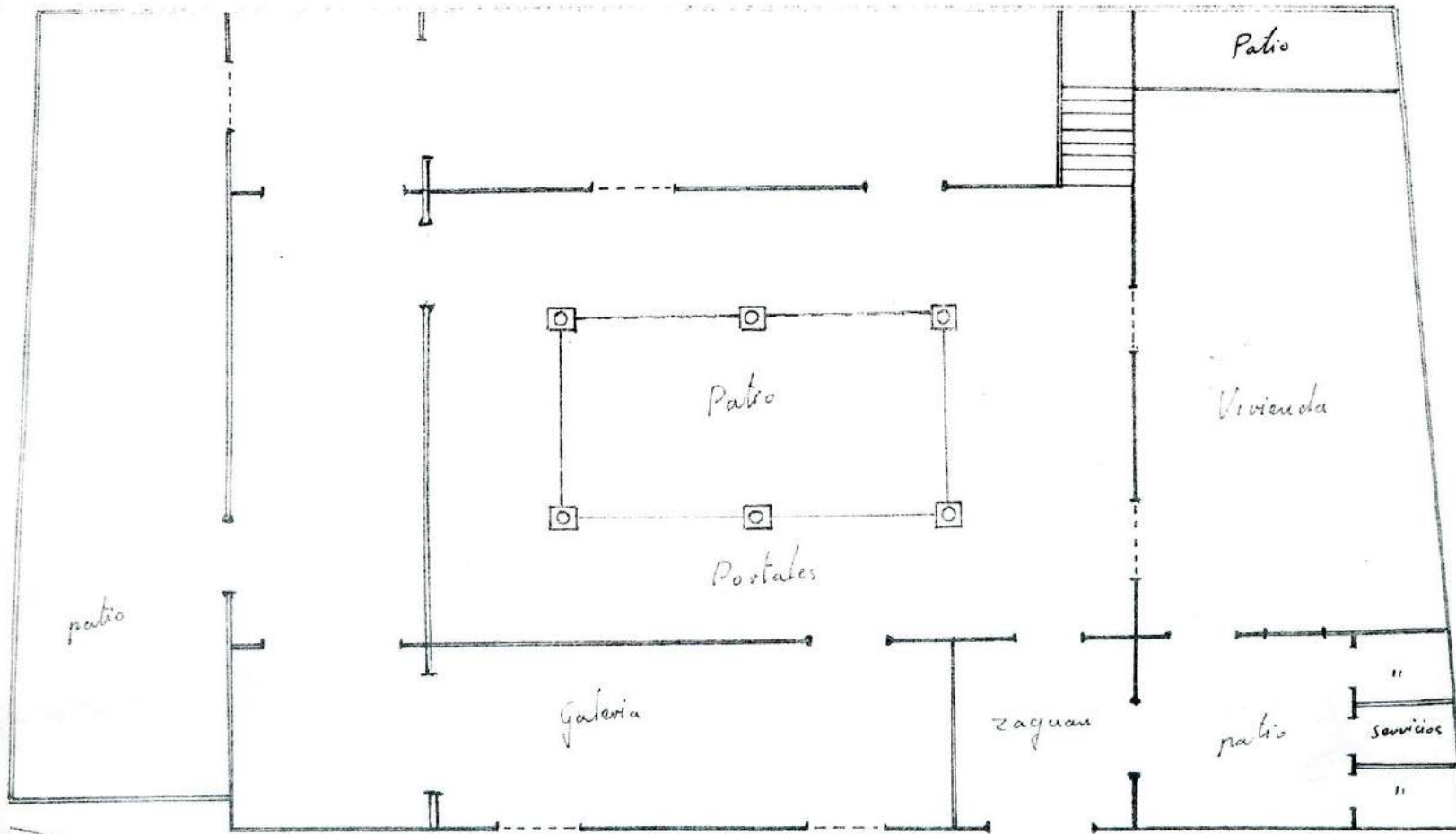


Diámetro: 80 cms.
Reja para el hueco de la escalera.

Diseño: V. Nello



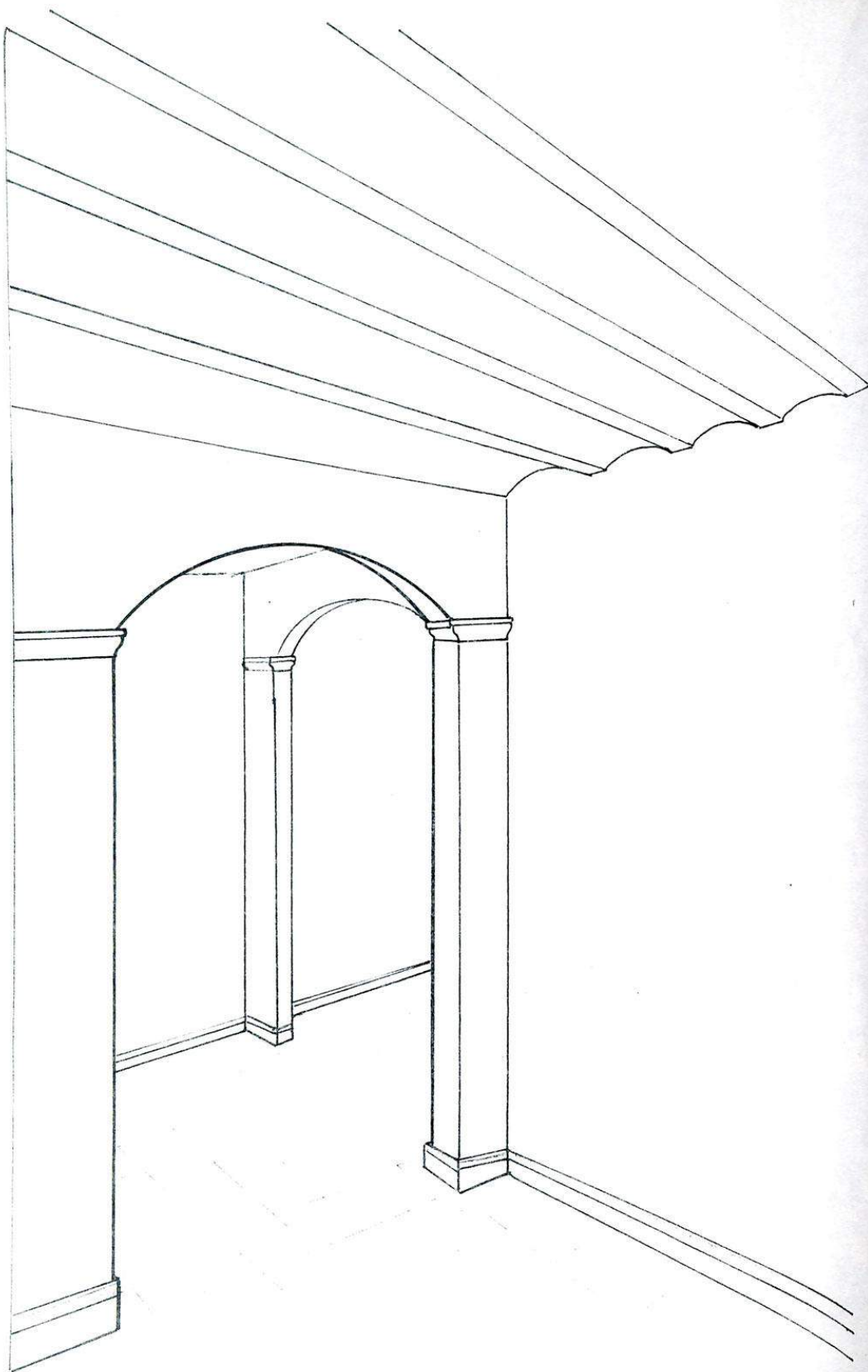
Voleta.



Planta baja.
 Distribución de las galerías y patio
 del Museo de los Molinos. 1990
 L. A. G.

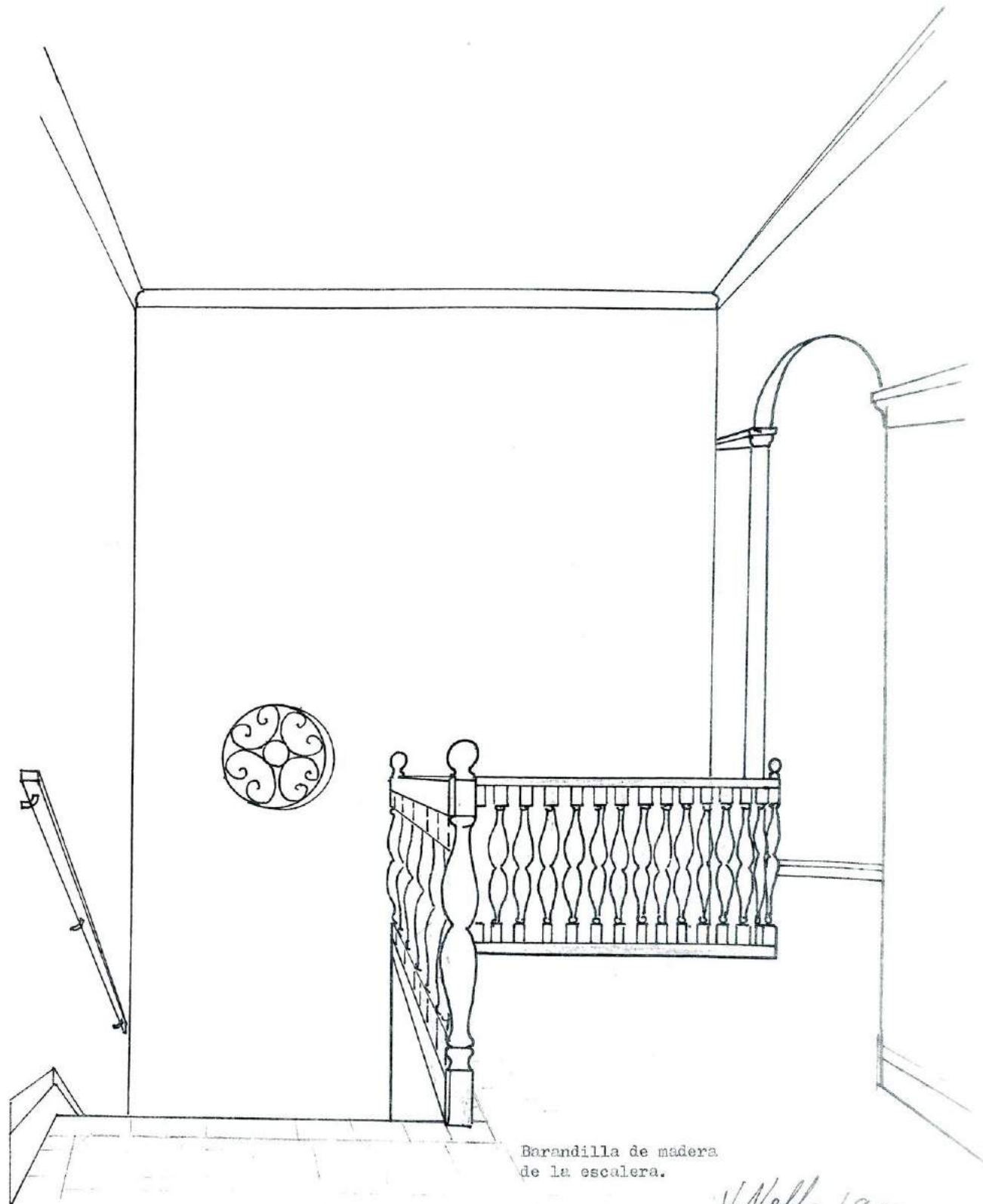
Diseño del Museo de los Molinos del Mundo de Grego
rio Prieto.

Diseño: Vicente NELLO



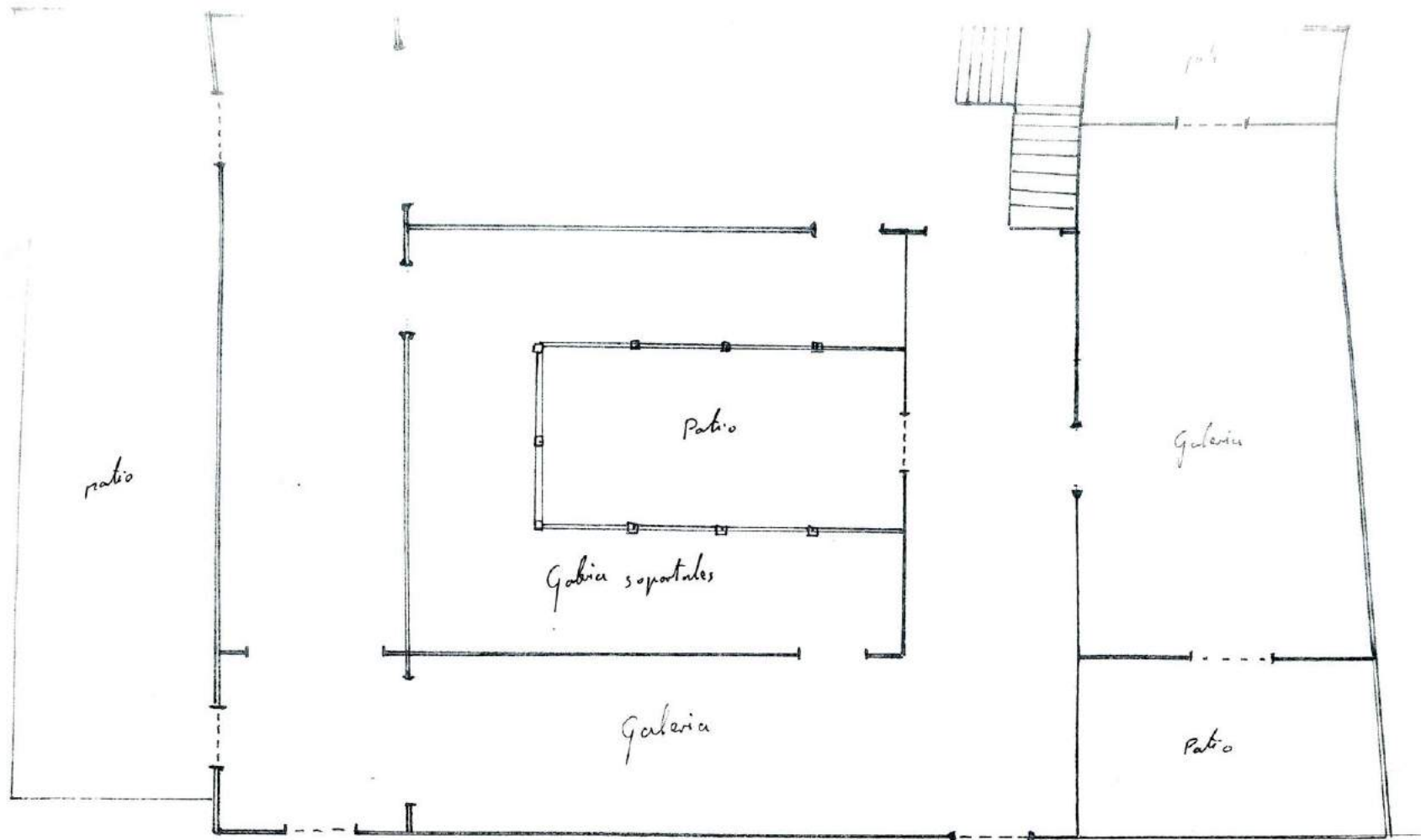
Ángulo de la galería
(planta baja)

V. Nello.
1982



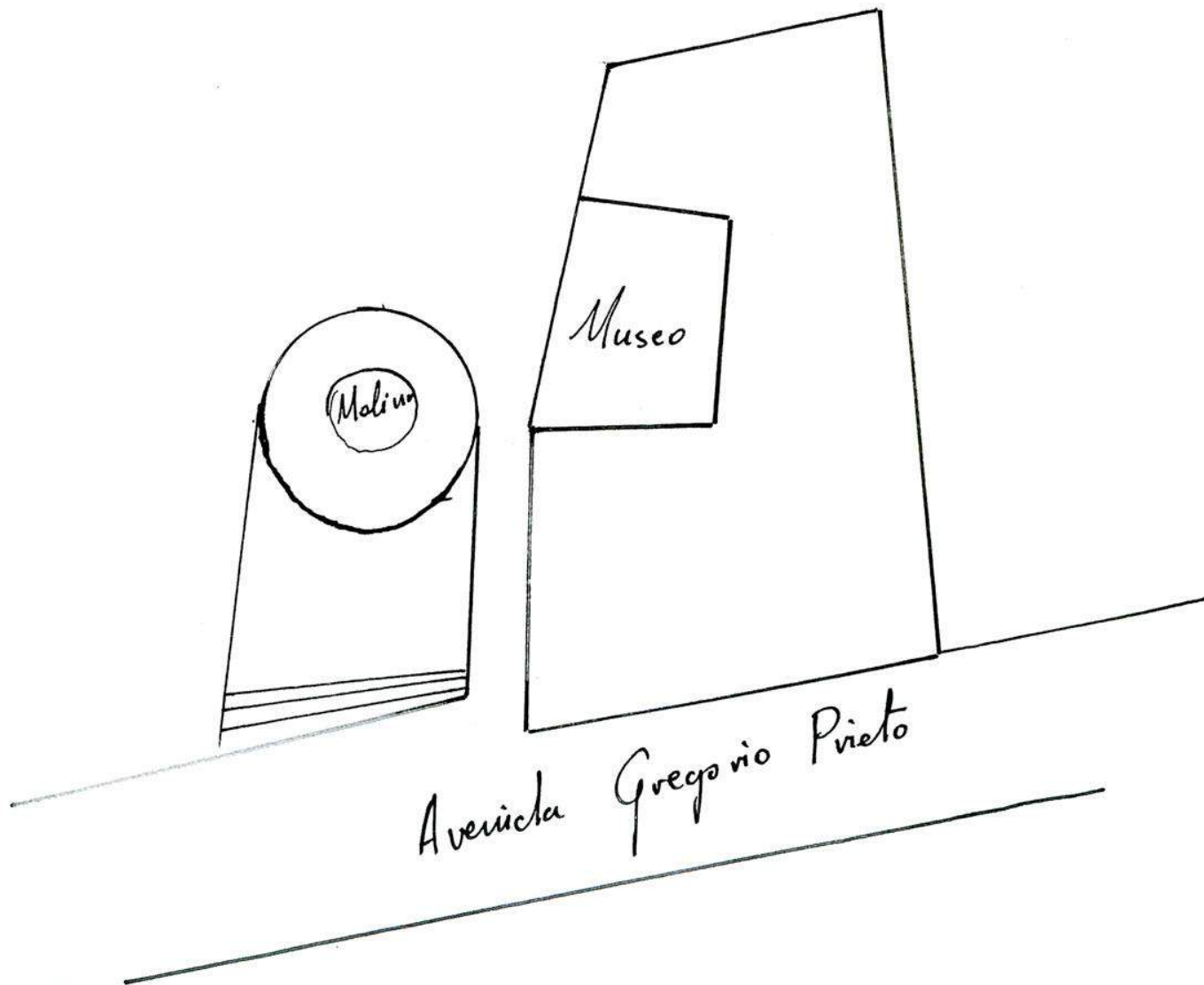
Barandilla de madera
de la escalera.

V. Nello 1982

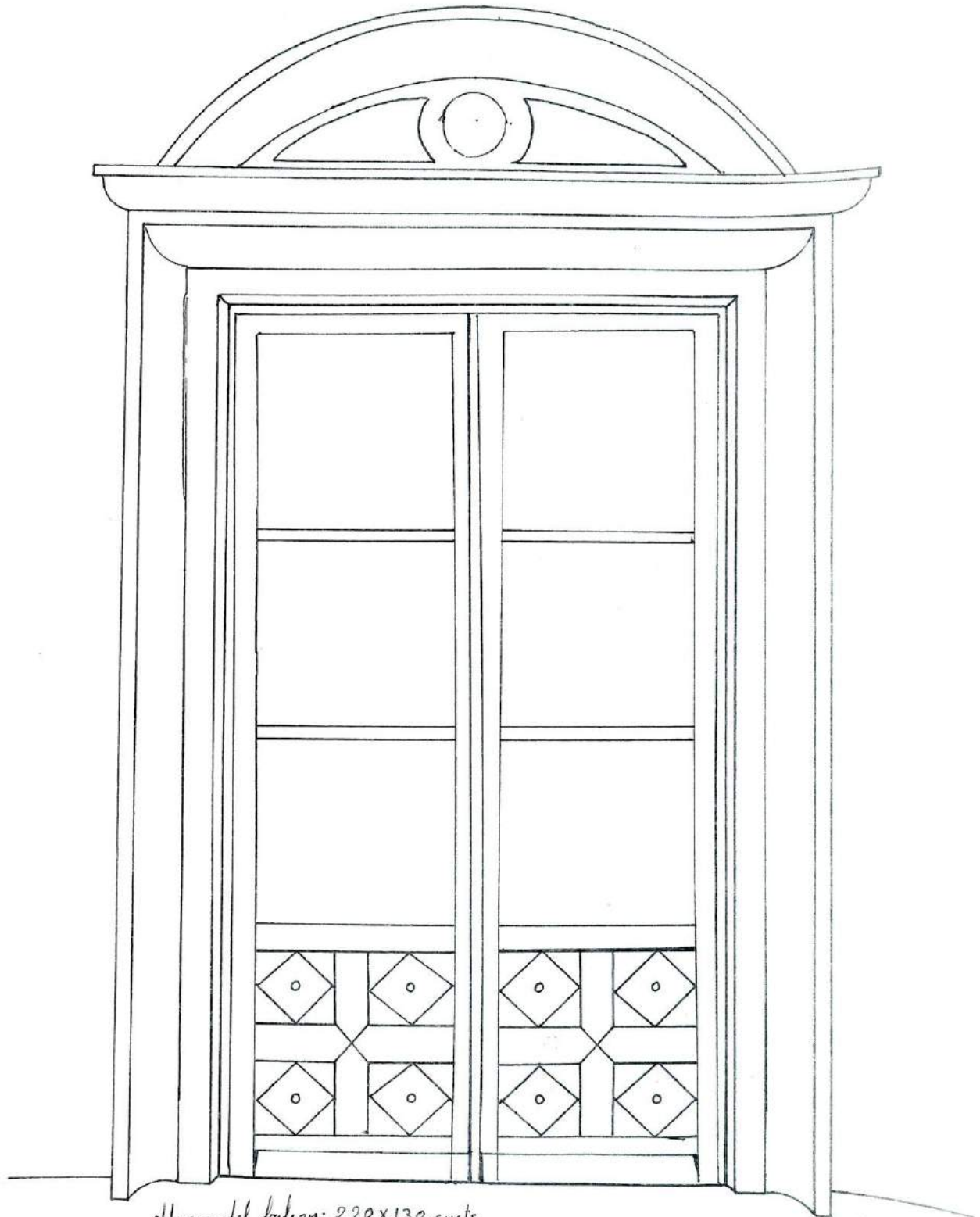


Planta alta.
 Distribución de las galerías superiores.
 Museo de los Molinos. 1996.
 V. Nello

Situación del solar del Museo

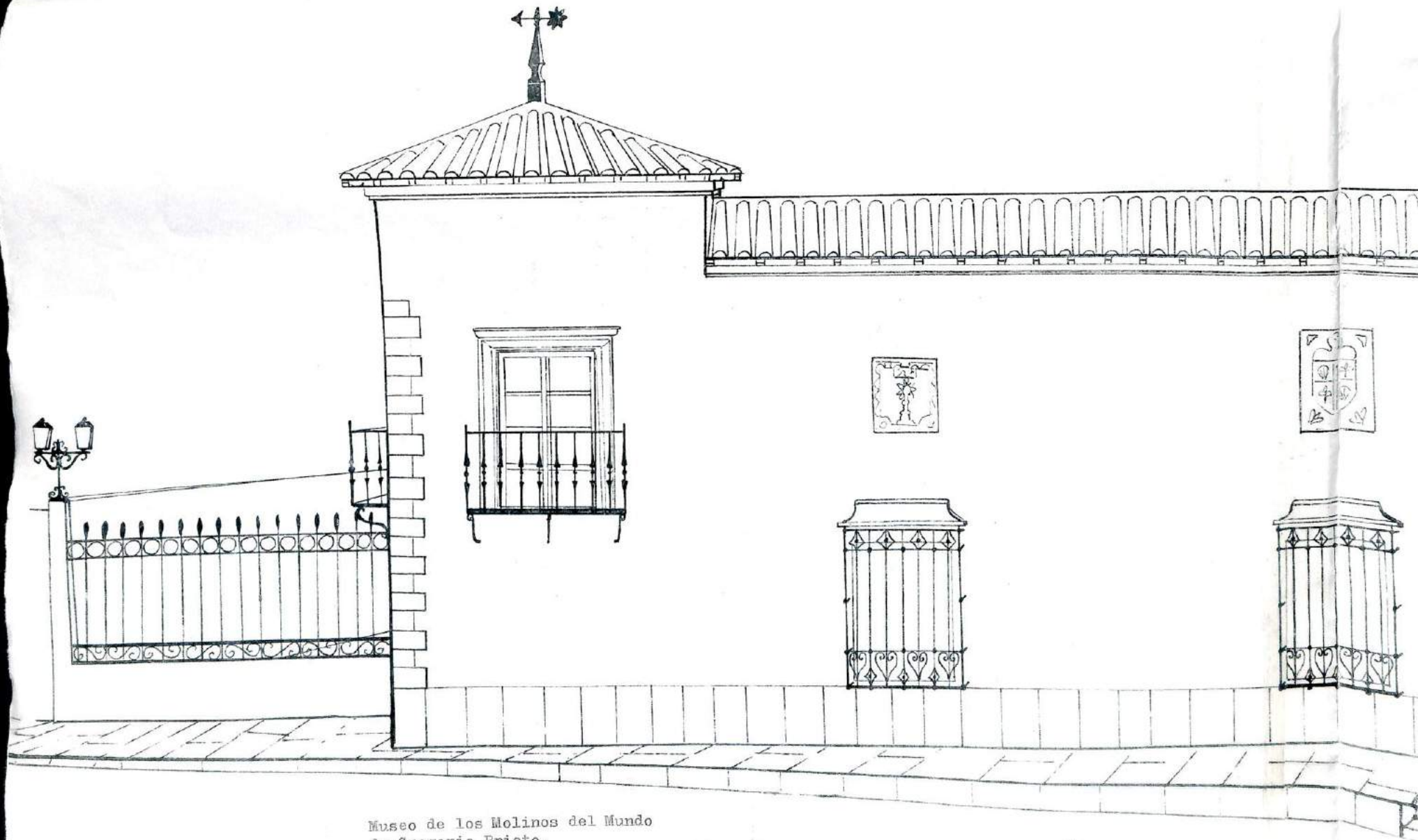


Balcón principal.



Huaco del balcón: 220 X 130, cms.

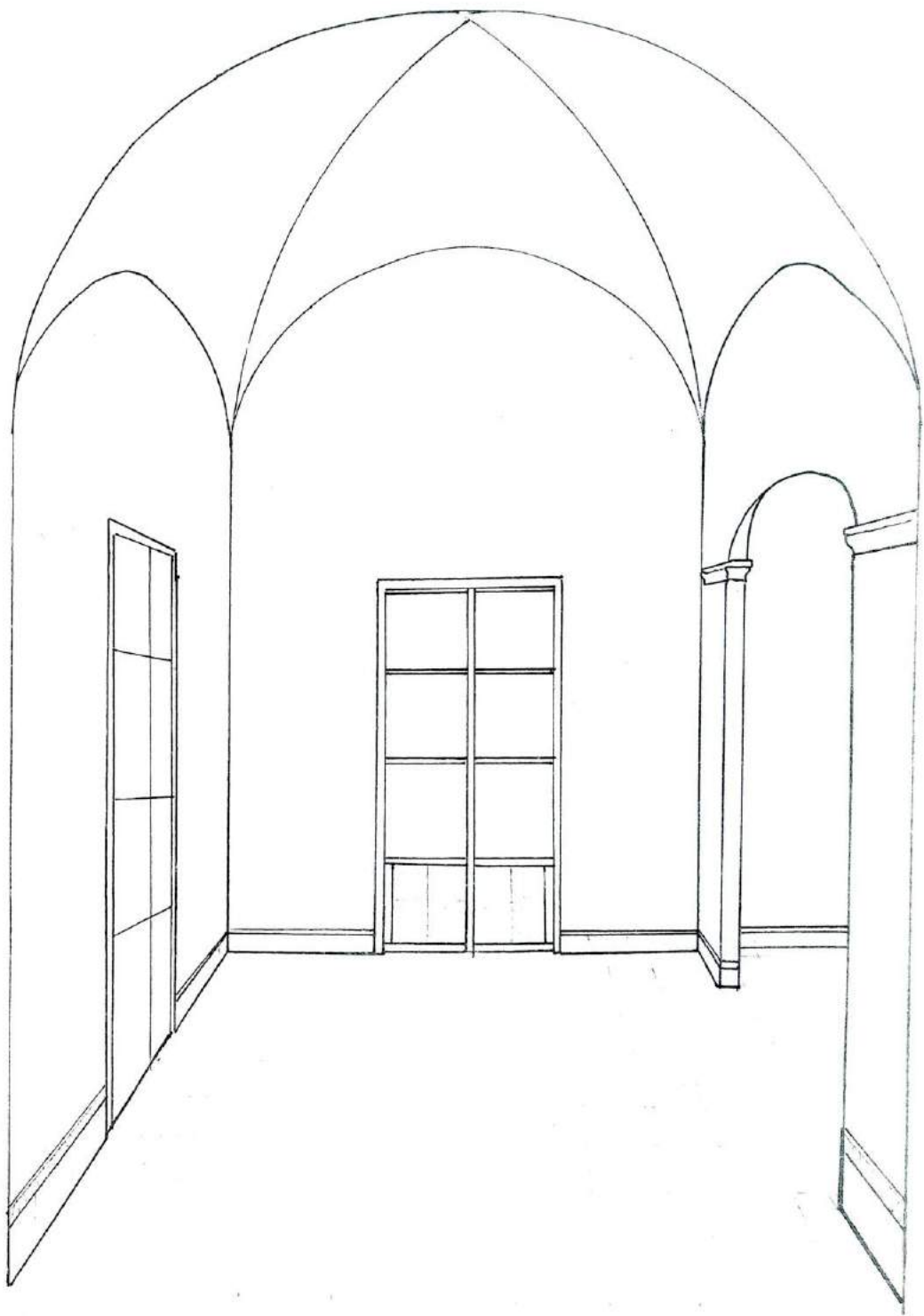
V. Nello. 1902



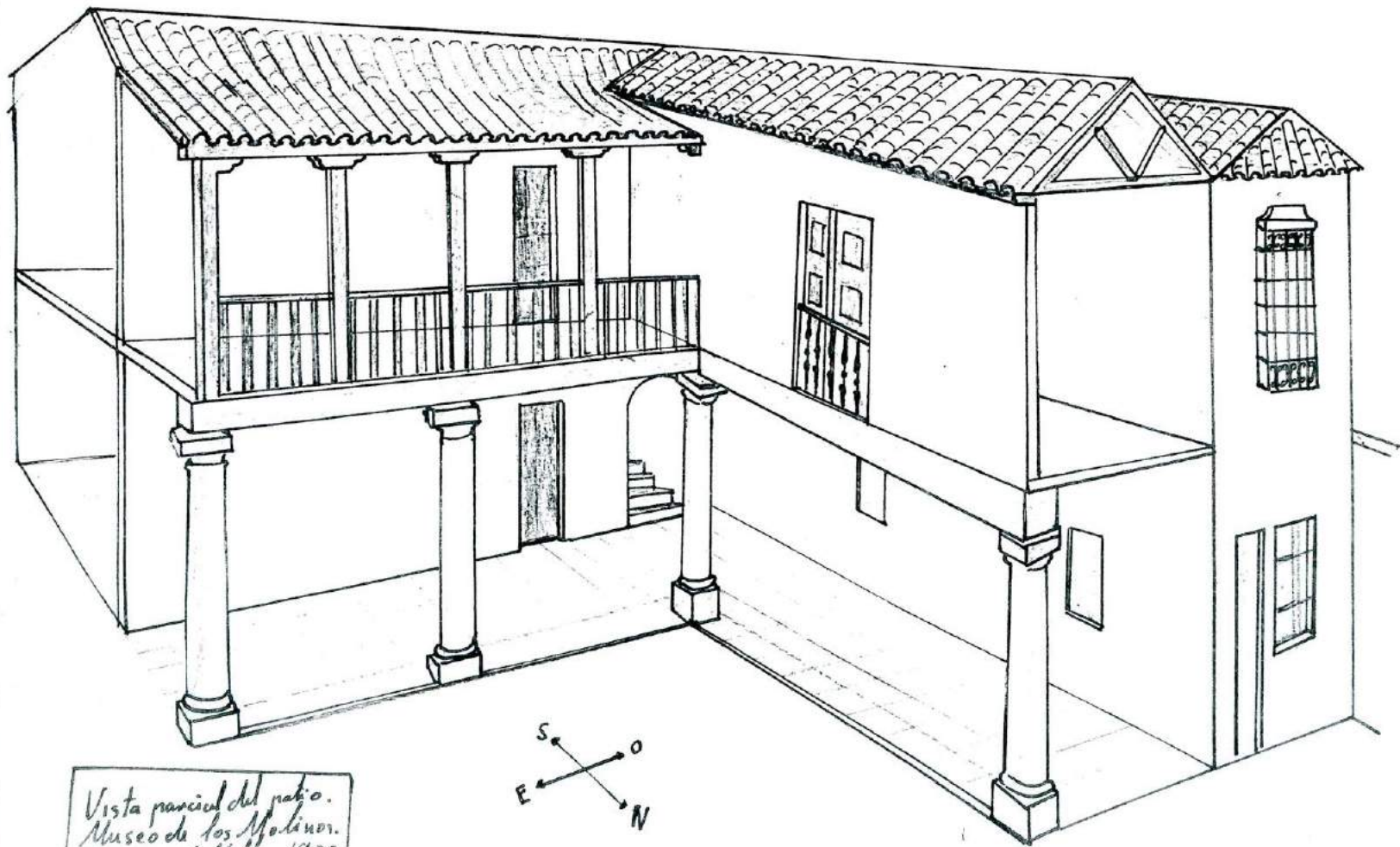
Museo de los Molinos del Mundo
de Gregorio Prieto.
Diseño: Vicente NELLO.
Valdepeñas 1980



MUSEO de los MOLINOS
DEL MUNDO
Gregorio Prieto.



Bóveda del torreón.
V. Nello 1882



Vista parcial del patio.
Museo de los Molinos.
Diseño: V. Nello 1990

Vista parcial del Patio.
Museo de los Molinos, 1980.
Diseño: Vicente Nello.

